



「松が丘の家」構造見学会

見える家づくり集団
<http://mieruiezukuri.com>

2009年
2月

21日
(土)

13:00 ~ 16:30
(14:00 から説明会を行います)

今回の見学会 問い合わせ先

- 設計監理：吉川建築設計室
- 施工：イノウエ建築工房
- 当日連絡先：090-8570-3669
(吉川)



1部
500円

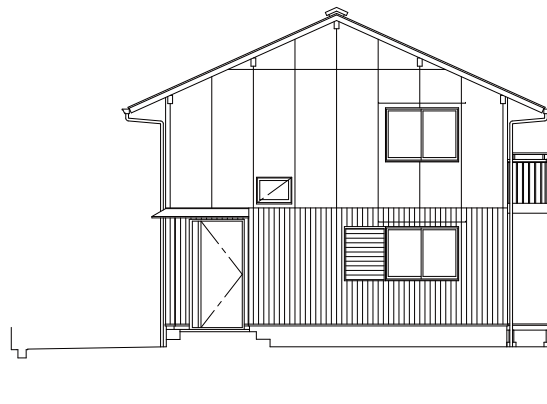
見学会にお越しの際は住まいづくりの小冊子をご持参ください。当日会場でも販売しています。

今回は構造見学会です。

完成してからでは見ることのできない部分(家の骨組み、耐震金物など)をご覧ください。

参加
無料

雨天
決行



松が丘の家

- ・木造在来工法 2階建て 延床面積：108.95㎡
- ・建築基準法の1.25倍以上の耐震性能を確保しています。
(品確法レベル2)
- ・構造材は河内長野産の杉と桧を使っています。
- ・4間×4間の真四角で構造的にバランスの良い平面としました。
- ・高槻生協会員様のご自宅です。

■見学会会場：高槻市松が丘2丁目
 ■交通：JR高槻駅北側バスターミナルから上の口・原大橋行きバスにて安岡寺住宅バス停下車5分



見える家づくり集団事務局

〒534-0026 大阪市都島区網島町14-8-506
TEL 06-6354-0764 FAX 06-6354-0754
E-mail : info@mieruiezukuri.com

